

# UMS<sup>®</sup>

## 2024

Series  
CABIN | TRAVEL | FISHING | RIB



SKYBOATS SAS  
69 rue Georges Pézières  
66100 PERPIGNAN  
[www.skyboats.fr](http://www.skyboats.fr)

# A propos d' UMS



Les maisons d'édition européennes spécialisées qui effectuent des tests techniques attribuent constamment les meilleures notes pour la navigabilité et la construction de haute qualité des coques UMS. UMS est connu dans l'industrie pour ses travaux de soudure et construit souvent des bateaux pour d'autres fabricants.



UMS se caractérise par sa qualité et sa fiabilité, même les plus petits bateaux ont une épaisseur minimum de 3 mm.

La structure unique des coques confère aux bateaux des performances hydrodynamiques élevées.

En combinaison avec un design moderne, un produit parfait est créé.



UMS conçoit et construit également des bateaux de patrouille et d'autres bateaux spécialisés à usage professionnel. Ils sont utilisés avec succès depuis de nombreuses années par des services tels que le service d'urgence de l'État, diverses unités de la police, le corps des gardes-frontières de l'Ukraine, le corps des gardes maritimes et bien d'autres.

# Pourquoi choisir un UMS ?

## Technologie de fabrication

L'objectif d'UMS est d'offrir la meilleure expérience possible à ses clients. Grâce à notre technologie de fabrication, les bateaux offrent sécurité et durabilité, même dans des conditions difficiles, ainsi que plaisir et facilité d'utilisation. Tous les bateaux UMS sont construits dans des gabarits et marbres où les pièces d'aluminium sont assemblées avant d'être soudées. Cette technique de production garantit un résultat parfait et uniforme sans tension dans la coque.

Tous les renforts longitudinaux et transversaux sont assemblés et soudés à l'intérieur de la coque. Ils confèrent au bateau une rigidité et une résistance énormes !

La coque est remplie de réserves de flottabilité, ce qui rend le bateau impossible à couler et assure votre sécurité.



Une conduite souple et économique.

Profitez de promenades en douceur avec votre famille en consommant moins de carburant et en bénéficiant d'une excellente manœuvrabilité. La géométrie soigneusement calculée de la coque - un angle de quille plus prononcé au milieu donne de la vitesse et de la souplesse à la conduite, un angle moins prononcé sur le tableau arrière donne une bonne stabilité lors de vos arrêts.



## Aluminium

Nous utilisons de l'aluminium de qualité marine 5083 H111.

Il présente une excellente résistance à la corrosion dans les environnements agressifs.



## 100% aluminium

L'absence d'éléments en bois ou en plastique dans la construction du bateau lui confère sa solidité et, surtout, sa durabilité.



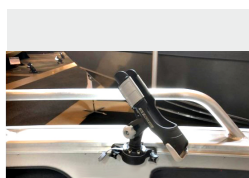
## Nano Protection

La nano-passivation (en option) est un traitement chimique anti-oxydation de l'aluminium qui offre une protection supplémentaire au métal et un aspect inégalé grâce à sa brillance particulière.



## Coque à bouchains

Toutes les coques UMS sont dotées d'un "bouchain inversé". Cela présente un certain nombre d'avantages, notamment une meilleure adhérence lors des virages et une déviation des éclaboussures loin de la coque, empêchant ainsi l'eau de pénétrer à l'intérieur du bateau.



## Fixation du matériel de pêche

Profil en C dans la partie intérieure du plat-bord.

Les supports de divers équipements peuvent être montés dans ce profil.

Par exemple une caméra d'action, des porte-cannes à pêche, un organisateur, une table, etc.



## SunDeck /FishDeck

Plate-forme repliable pour les bains de soleil ou la pêche. Elle peut être rangée ou dépliée à tout moment si nécessaire. La solution idéale pour partir en vacances en famille ou pêcher avec des amis.

# CABIN Series



Selon l'aménagement du pont avant, les UMS de la série Cabin offre différentes options de capacité d'accueil.

En mode ouvert l'espace avant, sans cabine, est idéal pour deux adultes et un enfant, grâce aux confortables banquettes modulables. Avec une cabine de proue, quatre adultes et un enfant peuvent s'installer et séjourner confortablement.

Le Cabin boat est un véritable camping-car sur l'eau, grâce à ses options de voyage il offre une autonomie totale de 2 à 3 jours grâce au grand réservoir de carburant et aux réservoirs d'eau. Il peut être équipé d'un bloc cuisine, d'un réservoir d'eau douce, d'un WC, d'une douche, ainsi que d'un chauffage autonome, permettant ainsi de créer des conditions confortables pour les longs trajets. Les toilettes sont reliées au réservoir d'eaux noires, que vous pouvez vidanger au port.

L'option Arche Targa n'est pas seulement pratique pour tirer des bouées ou des skis, mais elle offre également de l'espace pour installer des radars, des projecteurs ou autres équipements spéciaux.

L'espace dans les coffres et sur le toit permet de transporter facilement des matériels de loisirs supplémentaires.

La série Cabin est idéale pour le travail. Le choix des matériaux de finition garantit la facilité d'entretien, et les sièges équipés d'amortisseurs pneumatiques rendent les déplacements dans les tempêtes confortables.

Facilité de transport: l'un des grands avantages du bateau réside dans ses dimensions spéciales, qui offrent beaucoup d'espaces à l'intérieur, mais qui reste transportable sur une remorque au gabarit standard routier.

Le bateau est facile à mettre à l'eau, de sorte que vous pouvez l'emmener avec vous lors de n'importe quel voyage.



# UMS 865 HT

## Specifications

**Longueur** 8,58 m (28'15")

**Largeur** 2.37 m (8'53")

**Nombre de passagers** 10

**Puissance maximale** 500 HP (367.7 kW)

**Hauteur des bordées** 1.58 m (5'18")

**Volume du réservoir** 500 l (132 gal)

**Hauteur du tableau arrière** 635 mm (25")

**Profil de carène (tableau/milieu)** 16.5° / 22.5°

**Épaisseur de l'aluminium, côté/fond** 4 / 5 mm (0.157"/0.196")

**Catégorie de conception** C

## Équipement Standard

- Coque soudée en aluminium 5083
- Pont en aluminium
- Consoles en aluminium pilote et co-pilote
- Vitres de la cabine sur tout le pourtour
- Siège souple AG Baltic sur piédestal pivotant avec chariot Springfield 1240729-L, 2 pièces
- Sièges latéraux dans la cabine, 2 pièces
- Siège arrière
- Mains courantes avec poignées de proue
- Taquets soudés, 6 pièces
- Pont de la cabine recouvert de moquette Seadek (diamant) grise ou noire
- Échelle en aluminium
- Feux de navigation + feu de mouillage
- Éclairage LED de la cabine, 4 pièces
- Flaps 2 pcs
- Direction hydraulique
- Panneau de commande pour l'équipement électrique
- Réservoir de carburant pour 500 l. Indicateur et sonde inclus
- Pompe de cale automatique
- Platine de montage du transducteur de l'échosondeur
- Interrupteur principal bipolaire Blue Sea
- Anode de protection de la coque avec support de montage, 2 pièces
- Prise électrique 12 V avec connecteur USB sur la console du pilote, 2 pièces
- Coffre de batterie
- Liston de protection
- Supports moteur sur le tableau arrière





# UMS 800 HT

## Specifications

<b>Longueur</b>	7.75 m (25'59")	<b>Volume du réservoir</b>	350 l (92 gal)
<b>Largeur</b>	2.74 m (8'07")	<b>Hauteur du tableau arrière</b>	635 mm (25")
<b>Passagers</b>	8	<b>Profil de carène (tableau/milieu)</b>	19.5° / 24°
<b>Puissance maximale</b>	350 HP (257 kW)	<b>Épaisseur de l'aluminium, côté/fond</b>	4 / 5 mm (0.157"/0.196")
<b>Poids (bateau seul)</b>	1650 kg (3637 lbs)	<b>Catégorie de conception</b>	C

## Équipement Standard

- Coque entièrement soudée, aluminium 5083
  - Pont avant ouvert
  - Porte de cabine ouverte de l'extérieur
  - Consoles pilote et co-pilote en aluminium peintes en noir Raptor, 2 pièces
  - Murs recouverts de moquette
  - Plafond garni de moquette
  - Sièges pilote et co-pilote AG Baltic et banquettes arrières
  - Mains courantes
  - Plancher de la cabine recouvert d'une moquette EVA de couleur grise ou noire
  - Taquets soudés, 6 pièces
  - Feux de navigation et de mouillage
- Flaps avec actionneurs
- Échelle UMS
- Direction hydraulique
- Préparation du propulseur d'étrave
- Panneau de boutons de commande, 6 pièces
- Réservoir de carburant 350 litres
- Pompe de cale automatique, 2 pièces
- Platine montage du transducteur du sondeur
- Interrupteur principal bipolaire
- Anode de protection de la coque avec support de montage, 2 pièces
- Liston de protection
- Coffre de batterie 100 A
- Prises de courant 12V avec USB, 2 pcs







# UMS 800 CAB

## Specifications

<b>Longueur</b>	7.75 m (25'59")	<b>Volume du réservoir</b>	350 l (92 gal)
<b>Largeur</b>	2.74 m (8'07")	<b>Hauteur du tableau arrière</b>	635 mm (25")
<b>Passagers</b>	8	<b>Profil de carène (tableau/milieu)</b>	19.5° / 24°
<b>Puissance maximale</b>	350 HP (257 kW)	<b>Épaisseur de l'aluminium, côté/fond</b>	4 / 5 mm (0.157"/0.196")
<b>Poids (bateau seul)</b>	1650 kg (3637 lbs)	<b>Catégorie de conception</b>	C

## Équipement Standard

- Coque entièrement soudée, aluminium 5083
  - Cabine couchettes à l'avant
  - Consoles pilote et co-pilote en aluminium peintes en noir Raptor, 2 pièces
  - Murs recouverts de moquette
  - Plafond garni de moquette
  - Plancher de la cabine recouvert de moquette EVA grise ou noire
  - Sièges pilote et co-pilote AG Baltic avec glissière et banquettes arrières
  - Mains courantes soudés
  - Taquets soudés, 6 pièces
  - Feux de navigation et de mouillage
  - Trappe de toit, 2 pièces
- Eclairage LED de la cabine
- Flaps avec actionneurs, 2 pcs
- Échelle UMS
- Direction hydraulique
- Préparation du propulseur d'étrave
- Panneau de boutons de commande, 6 pièces
- Réservoir de carburant 350 litres
- Pompe de cale automatique, 2 pièces
- Platine de montage du transducteur de l'échosondeur
- Interrupteur principal bipolaire
- Anode de protection de la coque avec support de montage, 2 pièces
- Liston de protection
- Coffre de batterie 100 A
- Prises de courant 12V avec USB, 2 pcs





# UMS 700 HT

## Specifications

Longueur	7.15 m (23'45")	Volume du réservoir	220 l (58 gal)
Largeur	2.4 m (7'87")	Hauteur du tableau arrière	635 mm (25")
Passagers	7	Profil de carène (tableau/milieu)	16° / 20°
Puissance maximale	250 HP (184 kW)	Épaisseur de l'aluminium, côté/fond	4 mm (0.157")
Poids (bateau seul)	1350 kg (2976 lbs)	Catégorie de conception	C

## Équipement Standard

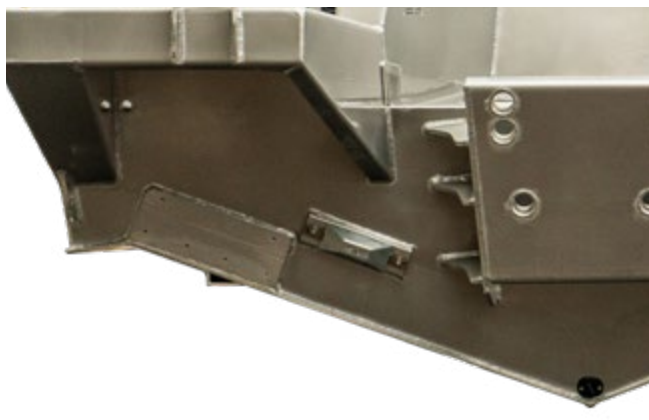
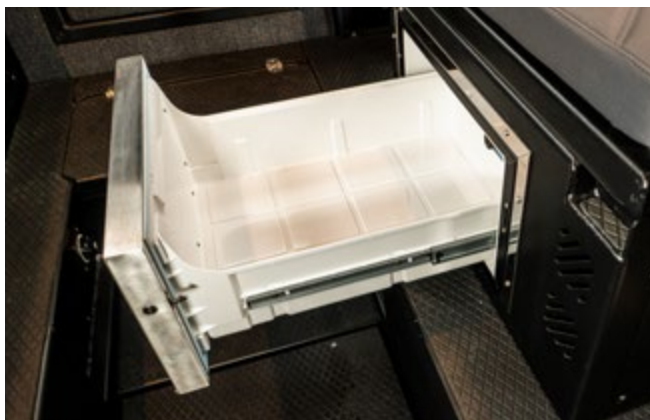
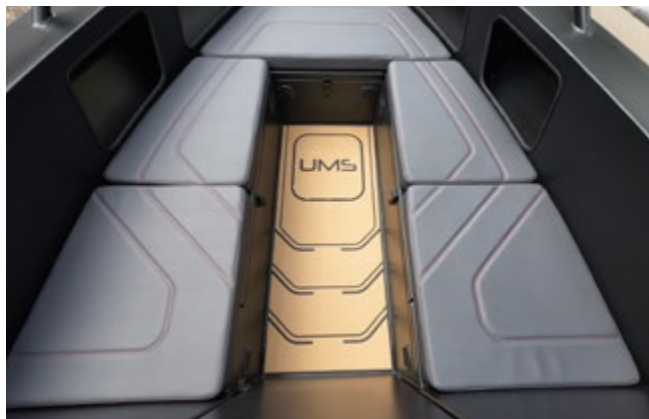
- Coque entièrement soudée, aluminium 5083
  - Coffre sur le pont arrière
  - Porte de proue de la cabine sur vérins à gaz en acier inoxydable,
  - Consoles pilote et co-pilote en aluminium peintes en noir Raptor, 2 pièces
  - Accoudoir du conducteur
  - Sièges arrière dans la cabine, 2 pièces
  - Murs recouverts de moquette
  - Plafond recouvert de moquette
  - Pont de la cabine recouvert de moquette Seadek (diamant) grise ou noire
  - Pont extérieur en aluminium antidérapant (diamant)
  - Sièges pilote et co-pilote AG Baltic avec glissière,
- Mains courantes soudées
  - Taquets soudés, 6 pièces
  - Feux de navigation + feux de mouillage
  - Trappe de toit Vetus, 2 pièces
  - Éclairage LED de la cabine, 4 pièces
  - Éclairage du pont arrière
  - Échelle UMS
  - Direction hydraulique jusqu'à 300 h.p.
  - Flaps avec vérins
  - Panneau de boutons de commande, 6 pièces
  - Réservoir de carburant 220 litres
  - Pompe de cale automatique
  - Platine de montage du transducteur de sondeur
  - Interrupteur principal bipolaire, 2 pièces
  - Anode de protection de la coque avec support de montage, 2 pièces
  - Liston de protection
  - Coffre de batterie 100 A
  - Prises de courant 12V avec USB, 2 pcs



# Cabin series options

Merci de bien vouloir nous consulter pour plus d'information

- Chauffage
  - Évier + cuisinière
  - Toilettes
  - Support de fauteuil pneumatique
  - Isolation acoustique
  - Panneau de fusibles supplémentaire
- Coussins à l'avant ou couchette
  - Tableau arrière pour Zipwake
  - Nano Passivation
  - Revêtement de surface Raptor noir



# TRAVEL Series



Les bateaux de la série Travel sont parfaits pour les voyages en famille et combinent les possibilités d'une variété d'activités récréatives dans un seul bateau.

The Travel series are perfect for family trips to nature, and combine opportunities for a variety of recreational activities in one boat.

La gamme Travel est facile à entretenir. L'hivernage du bateau peut se faire sur l'eau ou sur une remorque. Le transport est également très simple : le bateau est transporté sur une remorque et, en raison de son faible poids, il n'est pas nécessaire d'utiliser un véhicule spécial.

The Travel boat is easy to care. Winter storage of the boat can be either on the water or on a trailer. Transportation is also quite simple - the boat is transported on a trailer, and due to its low weight, a special vehicle is not required.

Grâce à l'option targa, il est possible de tirer des skis nautiques et des bouées. Si vous souhaitez passer des vacances reposantes, vous pouvez facilement vous mettre à l'eau en utilisant une échelle spéciale située à l'arrière du bateau. Pour prendre un bain de soleil après la baignade sur les bateaux de la catégorie DC, la proue est équipée de coussins moelleux et d'une plate-forme de bain de soleil, qui créent une grande surface douce pour s'allonger. Sur demande, le bateau peut également être équipé d'une table, d'un réfrigérateur et d'une douche.

Thanks to the targa option, it will be possible to attach water skis and buoys. If you are looking for a relaxing holiday, you can easily get into the water using a special ladder at the stern of the boat. To sunbathe after swimming, DC category boats, the bow is equipped with soft cushions and a sundeck platform, which create a large soft area for lying and sunbathing. If desired, the boat can also be equipped with a table for eating, a refrigerator and a shower upon request. Thanks to the running tent, you can not be afraid of both the strong sun and bad weather. Together with Webasta heating (on special request), the boat will be warm and dry even in the cold season. Grâce au taud de camping, vous ne craignez ni le soleil ni le mauvais temps. Avec le chauffage Webasta (sur demande), le bateau reste chaud et sec même pendant la saison froide.



# UMS 805 DC TRAVEL

## Specifications

<b>Longueur</b>	7.88 m (25'85")	<b>Charge maximale</b>	1500 kg (3307 lbs)
<b>Largeur</b>	2.43 m (7'97")	<b>Volume du réservoir</b>	350 l (92.46 gal)
<b>Nombre de passagers</b>	8	<b>Hauteur du tableau arrière</b>	635 mm (25")
<b>Puissance maximale</b>	350 HP (257.4 kW)	<b>Profil de carène (tableau/milieu)</b>	19,6° / 23,3°
<b>Poids (bateau seul)</b>	1160 kg (2557 lbs)	<b>Épaisseur de l'aluminium, côté/fond</b>	4 / 5 mm (0.157"/0.196")

## Équipement Standard

- Coque en aluminium entièrement soudée
- Pont antidérapant autovideur en aluminium ou Seadeck rhombus noir/gris \*
- Consoles du conducteur et du passager en aluminium, pb en verre trempé et porte centrale
- Siège de proue en U
- Siège arrière
- Baille à mouillage dans la plate-forme du tableau arrière (gauche et droite), 6 pièces
- Coffre à cannes à pêche
- Réservoir de carburant pour 350 l. Jauge incluse
- Échelle en aluminium soudée "UMS"
- Mains courantes soudés avec poignée de proue
- Taquets soudés, 6 pièces
- Vérins à gaz en acier inoxydable \*\*
- Platine de montage du transducteur de sondeur
- Anode de protection de la coque avec support de montage, 2 pièces
- Mousse de polyuréthane à l'intérieur de la coque
- Siège souple AG Baltic sur pieds pivotant avec chariot Springfield 1240729-L, 2 pièces
- Verrouillage des coffres en caoutchouc, 10 pièces
- Système de direction hydraulique jusqu'à 300 h.p.
- Panneau de commande pour l'équipement électrique
- Prise électrique 12 V avec connecteur USB sur la console du conducteur
- Feux de navigation + feux de mouillage
- Pompe de cale automatique
- EVA rhombus noir/gris sur les coffres
- Interrupteur principal bi-polaire Blue Sea
- Conteneur de batterie 100 A
- Peinture intérieure et covering des extérieurs \*
- Autocollants UMS-805DC noir, 2 pièces

\* non inclus dans la série PRO

\*\* à la place, la série PRO a des vérins peints







# UMS 655 DC TRAVEL

## Specifications

<b>Longueur</b>	6.55 m (21'49")	<b>Charge maximale</b>	1025 kg (2260 lbs)
<b>Largeur</b>	2.36 m (7'74")	<b>Volume du réservoir</b>	180 l (47.5 gal)
<b>Nombre de passagers</b>	8	<b>Hauteur du tableau arrière</b>	635 mm (25")
<b>Puissance maximale</b>	200 HP (147 kW)	<b>Profil de carène (tableau/milieu)</b>	20° /25°
<b>Poids (bateau seul)</b>	918 kg (2024 lbs)	<b>Épaisseur de l'aluminium, côté/fond</b>	3 / 4 mm (0.118"/0.157")

## Équipement Standard

- Coque en aluminium entièrement soudée
- Pont antidérapant auto-vidéur en aluminium ou Seadeck rhombus noir/gris \*
- Consoles du conducteur et du passager en aluminium, pb en verre trempé et porte centrale
- Siège de proue en U
- Siège arrière
- Coffre de pont pour cannes à pêche \*
- Coffres dans les plates-formes arrières, 2 pièces
- Réservoir de carburant de 180 l avec jauge
- Plates-formes de bain, 2 pièces
- Échelle en aluminium soudée "UMS"
- Mains courantes soudées avec poignées de proue
- Taquets soudés, 4 pièces
- Vérins à gaz en acier inoxydable, 10 pièces \*\*
- Platine de montage du transducteur de sondeur
- Anode de protection de la coque avec support de montage, 2 pièces
- Mousse de polyuréthane à l'intérieur de la coque
- Siège souple AG Baltic sur pieds pivotant avec chariot Springfield 1240729-L, 2 pièces
- Verrouillage des coffres en caoutchouc, 10 pièces
- Direction hydraulique
- Panneau de commande électrique
- Prise électrique 12 V avec connecteur USB sur la console du conducteur
- Feux de navigation + feux de mouillage
- Pompe de cale automatique
- Seadeck rhombus noir/gris sur coffres
- Interrupteur principal bi-polaire Blue Sea
- Conteneur de batterie 100 A
- Peinture intérieure et covering des extérieurs \*
- Autocollants UMS-655 DC noir, 2 pièces





# UMS 655 CC TRAVEL

## Spécifications

<b>Longueur</b>	6.55 m (21'49")	<b>Charge maximale</b>	1025 kg (2260 lbs)
<b>Largeur</b>	2.36 m (7'74")	<b>Volume du réservoir</b>	180 l (47.5 gal)
<b>Nombre de passagers</b>	8	<b>Hauteur du tableau arrière</b>	635 mm (25")
<b>Puissance maximale</b>	200 HP (147 kW)	<b>Profil de carène (tableau/milieu)</b>	20° /25°
<b>Poids (bateau seul)</b>	900 kg (1984 lbs)	<b>Épaisseur de l'aluminium, côté/fond</b>	3 / 4 mm (0.118"/0.157")

## Équipement Standard

- Coque en aluminium entièrement soudée
- Pont antidérapant auto-videur en aluminium ou Seadeck rhombus noir/gris \*
- Consoles pilote en aluminium, pare brise en verre trempé et porte centrale
- Siège arrière
- Coffre de pont pour cannes à pêche \*
- Coffres dans les plates-formes arrière, 2 pièces
- Réservoir de carburant de 180 l avec jauge
- Plates-formes de bain, 2 pièces
- Échelle en aluminium soudée "UMS"
- Mains courantes soudées avec poignées de proue
- Taquets soudés, 4 pièces
- Vérins à gaz en acier inoxydable, 7 pièces \*\*
- Platine de montage du transducteur de sondeur
- Anode de protection de la coque avec support de montage, 2 pièces
- Mousse de polyuréthane à l'intérieur de la coque
- Siège souple AG Baltic sur pieds pivotant avec chariot Springfield 1240729-L, 2 pièces
- Verrouillage des coffres en caoutchouc, 7pièces
- Direction hydraulique
- Panneau de commande électrique
- Prise électrique 12 V + USB sur la console
- Feux de navigation + feux de mouillage
- Pompe de cale automatique
- Seadeck rhombus noir/gris sur coffres
- Interrupteur principal bi-polaire Blue Sea
- Conteneur de batterie 100 A
- Peinture intérieure et covering des extérieurs \*
- Autocollants UMS-655 CC noir, 2 pièces

\* non inclus dans la série PRO

\*\* à la place, la série PRO a des vérins peints





# UMS 585 DC TRAVEL

## Spécifications

**Longueur** 6.05 m (19'85")

**Largeur** 2.23 m (7'31")

**Nombre de passagers** 6

**Puissance maximale** 150 HP (110.3 kW)

**Poids (bateau seul)** 754 kg (1662 lbs)

**Charge maximale** 800 kg (1763 lbs)

**Volume du réservoir** 120 l (31.7 gal)

**Hauteur du tableau arrière** 635 mm (25")

**Profil de carène (tableau/milieu)** 18° / 23°

**Épaisseur de l'aluminium, côté/fond** 3 / 4 mm (0.118"/0.157")

## Équipement Standard

- Coque en aluminium entièrement soudée
- Pont antidérapant auto-videur en aluminium ou Seadeck rhombus noir/gris \*
- Consoles du conducteur et du passager en aluminium, pb en verre trempé et porte centrale
- Siège de proue en U
- Siège arrière
- Coffre de pont pour cannes à pêche \*
- Coffres dans les plates-formes arrières, 2 pièces
- Réservoir de carburant de 120 l avec jauge
- Plates-formes de bain, 2 pièces
- Échelle en aluminium soudée "UMS"
- Mains courantes soudées avec poignées de proue
- Taquets soudés, 4 pièces
- Vérins à gaz en acier inoxydable, 10 pièces \*\*
- Platine de montage du transducteur de sondeur
- Anode de protection de la coque avec support de montage, 2 pièces
- Mousse de polyuréthane à l'intérieur de la coque
- Siège souple AG Baltic sur pieds pivotant avec chariot Springfield 1240729-L, 2 pièces
- Verrouillage des coffres en caoutchouc, 9 pièces
- Direction mécanique non réversible
- Panneau de commande électrique
- Prise électrique 12 V + USB sur la console
- Feux de navigation + feux de mouillage
- Pompe de cale automatique
- Seadeck rhombus noir/gris sur coffres
- Interrupteur principal bi-polaire Blue Sea
- Conteneur de batterie 100 A
- Peinture intérieure et covering des extérieurs \*
- Autocollants UMS-585 DC noir, 2 pièces





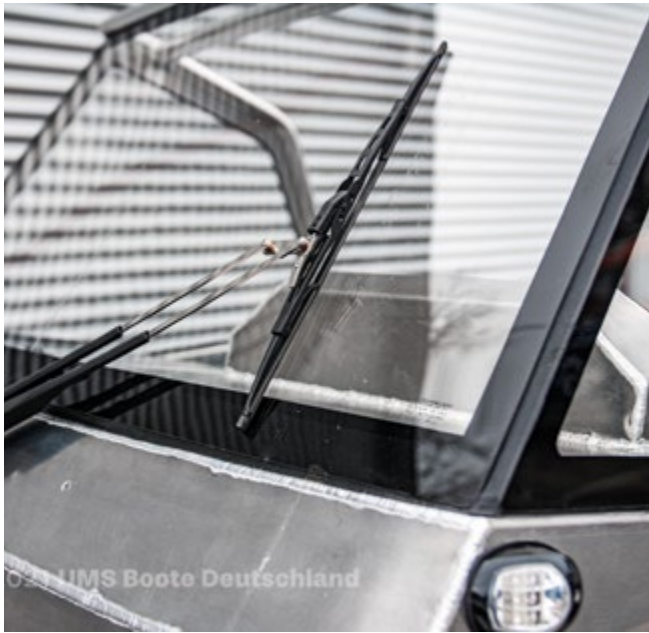
# UMS 585 CC TRAVEL

## Spécifications

<b>Longueur</b>	6.05 m (19'85")	<b>Charge maximale</b>	800 kg (1763 lbs)
<b>Largeur</b>	2.23 m (7'31")	<b>Volume du réservoir</b>	120 l (31.7 gal)
<b>Nombre de passagers</b>	6	<b>Hauteur du tableau arrière</b>	635 mm (25")
<b>Puissance maximale</b>	150 HP (110.3 kW)	<b>Profil de carène (tableau/milieu)</b>	18° / 23°
<b>Poids (bateau seul)</b>	754 kg (1662 lbs)	<b>Épaisseur de l'aluminium, côté/fond</b>	3 / 4 mm (0.118"/0.157")

## Équipement Standard

- Coque en aluminium entièrement soudée
- Pont antidérapant auto-videur en aluminium ou Seadeck rhombus noir/gris \*
- Consoles pilote en aluminium, pare brise en verre trempé
- Siège arrière
- Coffre de pont pour cannes à pêche \*
- Coffres dans les plates-formes arrières, 2 pièces
- Réservoir de carburant de 120 l avec jauge
- Plates-formes de bain, 2 pièces
- Échelle en aluminium soudée "UMS"
- Mains courantes soudées avec poignées de proue
- Taquets soudés, 4 pièces
- Vérins à gaz en acier inoxydable, 7 pièces \*\*
- Platine de montage du transducteur de sondeur
- Anode de protection de la coque avec support de montage, 2 pièces
- Mousse de polyuréthane à l'intérieur de la coque
- Siège souple AG Baltic sur pieds pivotant avec chariot Springfield 1240729-L, 2 pièces
- Verrouillage des coffres en caoutchouc, 7 pièces
- Direction mécanique non réversible
- Panneau de commande électrique
- Prise électrique 12 V + USB sur la console
- Feux de navigation + feux de mouillage
- Pompe de cale automatique
- Seadeck rhombus noir/gris sur coffres
- Interrupteur principal bi-polaire Blue Sea
- Conteneur de batterie 100 A
- Peinture intérieure et covering des extérieurs \*
- Autocollants UMS-585 CC noir, 2 pièces







# UMS 545 DC TRAVEL

## Spécifications

**Longueur** 5.44 m (17'85")

**Largeur** 2.07 m (6'79")

**Nombre de passagers** 6

**Puissance maximale** 115 HP (84.58 kW)

**Poids (bateau seul)** 578 kg (1274 lbs)

**Charge maximale** 645 kg (1422 lbs)

**Volume du réservoir** 77 l (20.3 gal)

**Hauteur du tableau arrière** 510 mm (20")

**Profil de carène (tableau/milieu)** 16° / 21.7°

**Épaisseur de l'aluminium, côté/fond** 3 / 4 mm (0.118"/0.157")

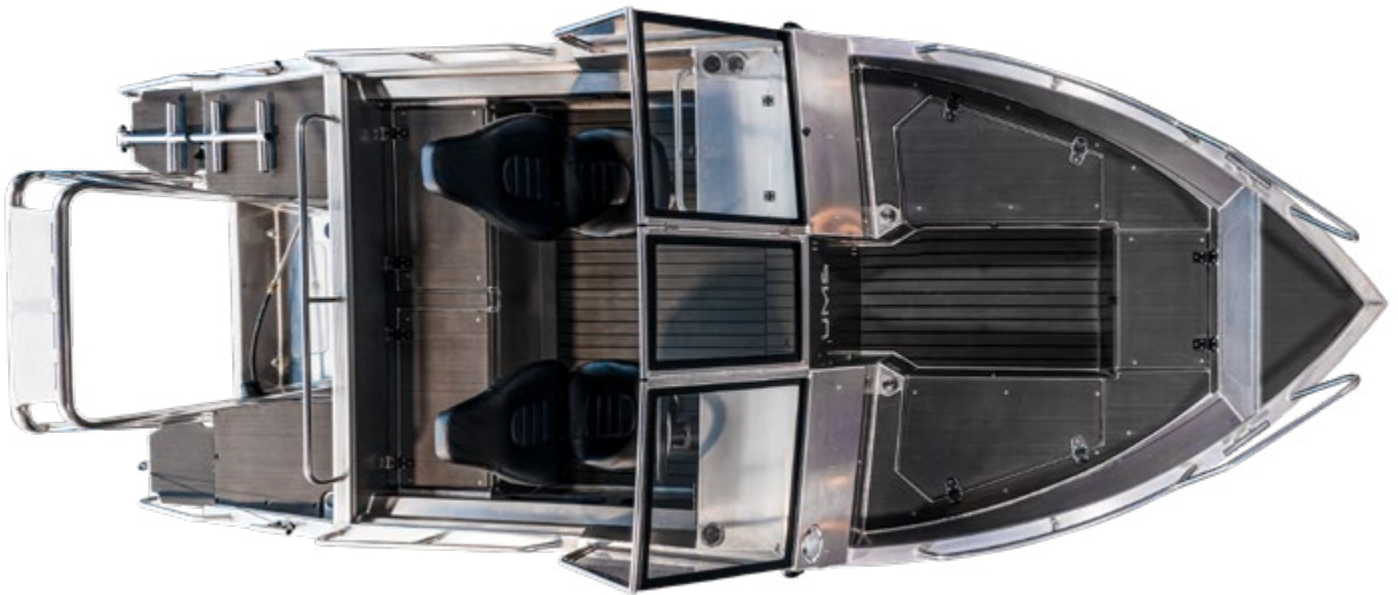
## Équipement Standard

- Coque en aluminium entièrement soudée
- Pont antidérapant autovideur en aluminium ou Seadeck rhombus noir/gris \*
- Consoles du conducteur et du passager en aluminium, pb en verre trempé et porte centrale
- Siège de proue en U
- Siège arrière
- Système de carburant pour 78 l. Indicateur et sonde inclus
- Plateformes de bain soudées, 2 pièces
- Échelle en aluminium soudée "UMS"
- Mains courantes soudées avec poignées de proue
- Taquets soudés, 4 pièces
- Vérins à gaz en acier inoxydable, 7 pièces \*\*
- Platine de montage du transducteur de sondeur
- Anode de protection de la coque avec support de montage, 2 pièces
- Blocs de flotabilité en mousse de polyuréthane
- Siège souple Fishpro \*\*\* sur socle pivotant avec chariot Springfield 1240729-L, 2 pièces
- Verrouillage en caoutchouc avec crochet, 7 pièces
- Système de direction (volant, câble de direction, mécanisme de direction non réversible T73NRFC)
- Panneau de commande pour l'équipement électrique
- Prise électrique 12 V avec connecteur USB sur la console du conducteur
- Feux de navigation + feu de mouillage
- Pompe de cale automatique
- EVA rhombus noir/gris sur coffres
- Interrupteur principal bi-polaire
- Conteneur de batterie 80 A
- Peinture intérieure et covering des extérieurs \*
- Autocollants UMS-545DC noir, 2 pièces

\* non inclus dans la série PRO

\*\* à la place, la série PRO a des vérins peints

\*\*\* Siège souple Centurion dans la série PRO





# UMS 545 CC TRAVEL

## Spécifications

<b>Longueur</b>	5.44 m (17'85")	<b>Charge maximale</b>	645 kg (1422 lbs)
<b>Largeur</b>	2.07 m (6'79")	<b>Volume du réservoir</b>	77 l (20.3 gal)
<b>Nombre de passagers</b>	6	<b>Hauteur du tableau arrière</b>	510 mm (20")
<b>Puissance maximale</b>	115 HP (84.58 kW)	<b>Profil de carène (tableau/milieu)</b>	16° / 21.7°
<b>Poids (bateau seul)</b>	550 kg (1212lbs)	<b>Épaisseur de l'aluminium, côté/fond</b>	3 / 4 mm (0.118"/0.157")

## Équipement Standard

- Coque en aluminium entièrement soudée
- Pont antidérapant en aluminium autovideur ou Seadeck rhombus noir/gris \*
- Console du conducteur en aluminium avec pare-brise
- Siège arrière
- Système de carburant pour 78 l. Indicateur et sonde inclus
- Plateformes de bain soudées, 2 pièces
- Échelle en aluminium soudée "UMS"
- Mains courantes soudées avec poignées de proue
- Taquets soudés, 4 pièces
- Vérins à gaz en acier inoxydable, 5 pièces \*\*
- Platine de montage du transducteur de sondeur
- Anode de protection de la coque avec support de montage, 2 pièces
- Blocs de flotabilité en mousse de polyuréthane
- Siège souple Fishpro \*\*\* sur socle pivotant avec chariot Springfield 1240729-L
- Verrouillage en caoutchouc avec crochet, 5 pièces
- Direction mécanique non réversible
- Panneau de commande pour l'équipement électrique
- Prise électrique 12 V avec connecteur USB sur la console du conducteur
- Feux de navigation + feux de mouillage
- Pompe de cale automatique
- EVA rhombus noir/gris sur coffres
- Interrupteur principal bi-polaire
- Conteneur de batterie 80 A
- Peinture intérieure et covering sur les extérieurs
- Autocollants UMS-545CC noir, 2 pièces

\* non inclus dans la série PRO

\*\* à la place, la série PRO a des vérins peints

\*\*\* Siège souple Centurion dans la série PRO





# UMS 485 DC TRAVEL

## Spécifications

**Longueur** 4.99 m (15'06")

**Largeur** 1.84 m (6'03")

**Nombre de passagers** 5

**Puissance maximale** 70 HP (51.48 kW)

**Poids (bateau seul)** 400 kg (882 lbs)

**Charge maximale** 600 kg (838 lbs)

**Volume du réservoir** 58 l (15.32 gal)

**Hauteur du tableau arrière** 510 mm (20")

**Profil de carène (tableau/milieu)** 15° / 22°

**Épaisseur de l'aluminium, côté/fond** 3 / 4 mm (0.118"/0.157")

## Équipement Standard

- Coque en aluminium entièrement soudée
- Pont antidérapant autovideur en aluminium ou Seadeck rhombus noir/gris \*
- Consoles du conducteur et du passager en aluminium, pb en verre trempé et porte centrale
- Siège de proue en U
- Siège arrière
- Système de carburant pour 58 l. Jauge incluse
- Plateformes de bain soudées, 2 pièces
- Échelle en aluminium soudée "UMS"
- Mains courantes soudées avec poignées de proue
- Taquets soudés, 4 pièces
- Vérins à gaz en acier inoxydable, 7 pièces \*\*
- Platine de montage du transducteur de sondeur
- Anode de protection de la coque avec support de montage, 2 pièces
- Blocs de flotabilité en mousse de polyuréthane
- Fermeture des coffres en caoutchouc avec crochet, 7 pièces
- Ensemble de direction mécanique non réversible
- Panneau de commande pour l'équipement électrique
- Siège souple Fishpro \*\*\* sur pieds pivotant avec chariot
- Prise électrique 12 V avec connecteur USB sur la console du conducteur
- Feux de navigation + feux de mouillage
- Pompe de cale automatique
- EVA rhombus noir/gris sur les coffres
- Interrupteur principal bi-polaire
- Peinture de l'intérieur et covering des extérieurs \*
- Conteneur de batterie 60-80 A
- Autocollants UMS-485DC noir, 2 pièces

\* non inclus dans la série PRO

\*\* à la place, la série PRO a des vérins peints

\*\*\* Siège souple Centurion dans la série PRO





# UMS 485 CC TRAVEL

## Spécifications

**Longueur** 4.99 m (15'06")

**Largeur** 1.84 m (6'03")

**Nombre de passagers** 5

**Puissance maximale** 70 HP (51.48 kW)

**Poids (bateau seul)** 380 kg (838 lbs)

**Charge maximale** 600 kg (838 lbs)

**Volume du réservoir** 58 l (15.32 gal)

**Hauteur du tableau arrière** 510 mm (20")

**Profil de carène (tableau/milieu)** 15° / 22°

**Épaisseur de l'aluminium, côté/fond** 3 / 4 mm (0.118"/0.157")

## Équipement Standard

- Coque en aluminium entièrement soudée
- Pont antidérapant en aluminium autovideur ou Seadeck rhombus noir/gris \*
- Console du conducteur en aluminium avec pare-brise
- Siège arrière
- Système de carburant pour 58 l. Jauge incluse
- Plateformes de bain soudées, 2 pièces
- Échelle en aluminium soudée "UMS"
- Mains courantes soudées avec poignées de proue
- Taquets soudés, 4 pièces
- Vérins à gaz en acier inoxydable, 6 pièces \*\*
- Platine de montage du transducteur de sondeur
- Anode de protection de la coque avec support de montage, 2 pièces
- Blocs de flotabilité en mousse de polyuréthane
- Siège souple Fishpro \*\*\* sur socle pivotant avec chariot Springfield 1240729-L
- Verrouillage en caoutchouc avec crochet, 5 pièces
- Direction mécanique non réversible
- Panneau de commande pour l'équipement électrique
- Prise électrique 12 V avec connecteur USB sur la console du conducteur
- Feux de navigation + feux de mouillage
- Pompe de cale automatique
- EVA rhombus noir/gris sur coffres
- Interrupteur principal bi-polaire
- Conteneur de batterie 80 A
- Peinture intérieure et covering sur les extérieurs
- Autocollants UMS-485CC noir, 2 pièces

\* non inclus dans la série PRO

\*\* à la place, la série PRO a des vérins peints

\*\*\* Siège souple Centurion dans la série PRO







# UMS 425 CC TRAVEL

## Spécifications

<b>Longueur</b>	4.16 m (13'64")	<b>Charge maximale</b>	370 kg (816 lbs)
<b>Largeur</b>	1.70 m (5'57")	<b>Volume du réservoir</b>	-
<b>Nombre de passagers</b>	4	<b>Hauteur du tableau arrière</b>	380/510 mm (15"/20")
<b>Puissance maximale</b>	30 HP (22 kW)	<b>Profil de carène (tableau/milieu)</b>	11° / 12°
<b>Poids (bateau seul)</b>	180 kg (331 lbs)	<b>Épaisseur de l'aluminium, côté/fond</b>	3 mm (0.157")

## Équipement Standard

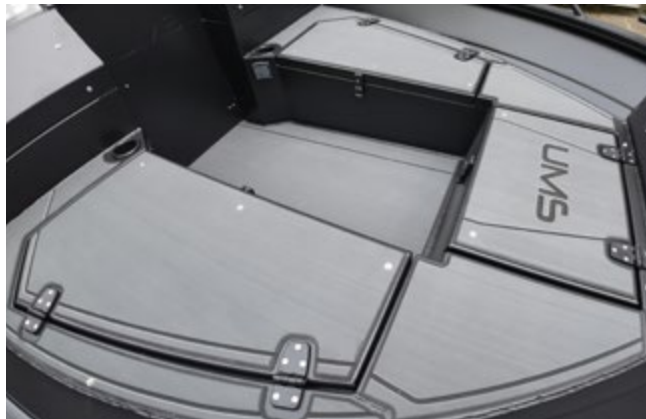
- ■ Coque en aluminium entièrement soudée
- Console du conducteur en aluminium avec pare-brise
- Pont antidérapant en contreplaqué
- Siège arrière
- Taquets soudés, 4 pièces
- Feux de navigation + feux de mouillage
- Système de direction mécanique
- Tableau de commande pour l'équipement électrique
- ■ Pompe de cale automatique
- Platine de montage du transducteur de sondeur
- Coupe circuit
- Anode de protection de la coque avec support de montage
- Conteneur de batterie
- Prise électrique 12 V



# Travel series options

Merci de bien vouloir nous consulter pour plus d'information

- Plate-forme SunDeck repliable (pour DC)
- Arche de navigation (Targa/ roll bar)
- Taud de camping
- Taud de transport / d'hivernage
- Sellerie
- Taquets repliables
- Essuie-glaces
- Klaxon
- Prises de courant supplémentaires
- Moquette Eva beige et noire, ou noire et grise
- Trim flaps avec joystick (à partir de 585 DC/CC)



# FISHING Series



La gamme Fishing est conçue pour les professionnels de la pêche sportive et les amateurs. Alliant confort et praticité, les trois modèles peuvent être équipés d'un taud de camping pour une conduite confortable par mauvais temps. La nuit, l'éclairage intérieur à LED s'active et permet de se déplacer librement dans l'obscurité. La moquette spéciale ajoute au confort sur le pont et est facile à laver, ce qui la rend parfaite pour un bateau de pêche. Les bateaux sont équipés à la fois de coffres spéciaux pour transporter les cannes à pêche en toute sécurité et de nombreux coffres qui offrent suffisamment d'espace pour transporter tout l'équipement nécessaire. Tous les modèles peuvent être équipés de deux sièges de pêche - à l'avant et à l'arrière.



# UMS 655 DC FISHING

## Spécifications

<b>Longueur</b>	6.55 m	<b>Charge maximale</b>	900 kg (1984 lbs)
<b>Largeur</b>	(21'49") 2.42	<b>Volume du réservoir</b>	180 l (47.5 gal)
<b>Nombre de passagers</b>	m (7'93") 6	<b>Hauteur du tableau arrière</b>	635 mm (25")
<b>Puissance maximale</b>	300 HP	<b>Profil de carène (tableau/milieu)</b>	20° /25°
<b>Poids (bateau seul)</b>	1030 kg	<b>Épaisseur de l'aluminium, côté/fond</b>	3 / 4 mm (0.118"/0.157")

## Équipement Standard

- Coque en aluminium 5083
- Pare-brise intégral en verre trempé
- Covering des extérieurs
- Peinture Raptor (consoles, plats-bords, renforts, tableau arrière, cloisons à l'intérieur)
- Vinyle ou moquette (gris) à l'avant
- Vinyle ou moquette (gris) arrière du bateau
- Vinyle ou moquette (gris) cockpit
- Moquette sur les cloisons et vide-poches de rangement (gris)
- Autocollants UMS 655 Fishing, 2 pièces
- Sièges repliables dans la plate-forme de pêche arrière avec coussins souples Spradling noirs, 2 pièces
- Sièges sport de luxe sur pieds pivotant avec chariot Springfield 1240729-L, 2 pcs
- Système de direction (volant, câble de direction, boîtier de direction non réversible T73NRFC)
- Klaxon
- Tableau de commande de l'équipement électrique
- Prise électrique 12 V avec USB, 4 pièces
- Feux de navigation + feux de mouillage
- Éclairage LED du cockpit, des ponts avant et arrière
- Pompe de cale automatique
- Interrupteur principal bipolaire
- Vivier de 110 l avec commande sur la console
- Réservoir de carburant pour 180 l. Jauge incluse
- Taquets rétractable, 6 pièces
- Vérins à gaz en acier inoxydable, 8 pièces
- Platines de montage du transducteur de sondeur, 2 pièces
- Anode de protection de la coque avec support de montage, 2 pcs
- Blocs de flotabilité en mousse de polyuréthane
- Chaise de pêche à l'avant
- Échelle de bain télescopique
- Conteneur de batterie
- Déflecteurs de ventilation du pare-brise, 2 pièces
- Coffre de pont pour cannes à pêche
- Trappe d'inspection du tableau arrière,
- Poignées de coffres T-H Marine ALC-1, 9 pièces





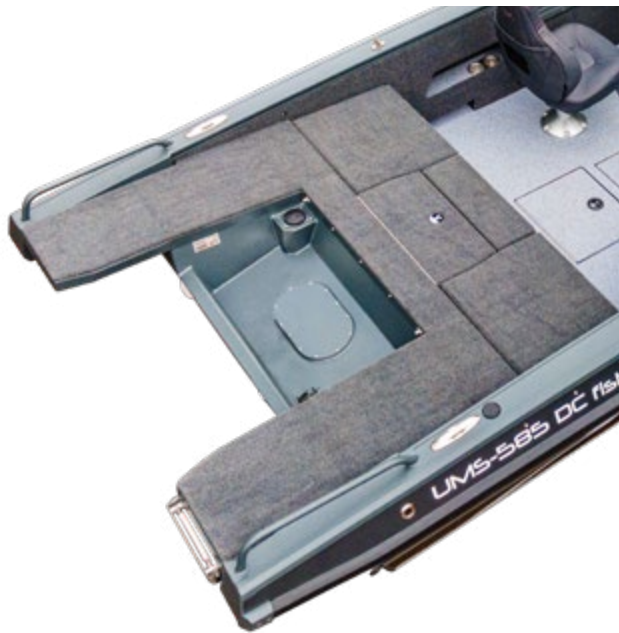
# UMS 585 DC FISHING

## Spécifications

<b>Longueur</b>	6.04 m (19'81")	<b>Charge maximale</b>	800 kg (1763 lbs)
<b>Largeur</b>	2.23 m (7'31")	<b>Volume du réservoir</b>	120 l (31.7 gal)
<b>Nombre de passagers</b>	6	<b>Hauteur du tableau arrière</b>	635 mm (25")
<b>Puissance maximale</b>	200 HP (147 kW)	<b>Profil de carène (tableau/milieu)</b>	18° /23°
<b>Poids (bateau seul)</b>	836 kg (1843 lbs)	<b>Épaisseur de l'aluminium, côté/fond</b>	3 / 4 mm (0.118"/0.157")

## Équipement Standard

- ▪ Coque en aluminium 5083
- Pare-brise intégral en verre trempé
- Covering des extérieurs
- Peinture Raptor (consoles, plats-bords, renforts, tableau arrière, cloisons à l'intérieur)
- Vinyle ou moquette (gris) à l'avant
- Vinyle ou moquette (gris) arrière du bateau
- Vinyle ou moquette (gris) cockpit
- Moquette sur les cloisons et vide-poches de rangement (gris)
- Autocollants UMS 585 Fishing, 2 pièces
- Sièges repliables dans la plate-forme de pêche arrière avec coussins souples Spradling noirs, 2 pièces
- Sièges sport de luxe sur pieds pivotant avec chariot Springfield 1240729-L, 2 pcs
- Système de direction (volant, câble de direction, boîtier de direction non réversible T73NRFC)
- Klaxon
- Tableau de commande de l'équipement électrique
- Prise électrique 12 V avec USB, 4 pièces
- ▪ Feux de navigation + feux de mouillage
- Eclairage LED du cockpit, des ponts avant et arrière
- Pompe de cale automatique
- Interrupteur principal bipolaire
- Vivier de 100 l avec commande sur la console
- Réservoir de carburant pour 120 l. Jauge incluse
- Porte-gobelets "UMS", 7 pièces
- Taquets retractable, 6 pièces
- Vérins à gaz en acier inoxydable, 8 pièces
- Platines de montage du transducteur de sondeur, 2 pièces
- Anode de protection de la coque avec support de montage, 2 pcs
- Blocs de flotabilité en mousse de polyuréthane
- Chaise de pêche à l'avant
- Échelle de bain télescopique
- Conteneur de batterie
- Déфлекteurs de ventilation du pare-brise, 2 pièces
- Coffre de pont pour cannes à pêche
- Trappe d'inspection du tableau arrière,
- ▪ Poignées de coffres T-H Marine ALC-1, 9 pièces







# UMS 545 DC FISHING

## Spécifications

<b>Longueur</b>	5.46 m (17'91")	<b>Charge maximale</b>	645 kg (1422 lbs)
<b>Largeur</b>	2.07 m (6'79")	<b>Volume du réservoir</b>	77 l (20.3 gal)
<b>Nombre de passagers</b>	6	<b>Hauteur du tableau arrière</b>	510 mm (20")
<b>Puissance maximale</b>	115 HP (84.58 kW)	<b>Profil de carène (tableau/milieu)</b>	16° / 21.7°
<b>Poids (bateau seul)</b>	639 kg (1408 lbs)	<b>Épaisseur de l'aluminium, côté/fond</b>	3 / 4 mm (0.118"/0.157")

## Équipement Standard

- ▪ Coque en aluminium 5083
- Pare-brise intégral en verre trempé
- Couverture des extérieurs
- Peinture Raptor (consoles, plats-bords, renforts, tableau arrière, cloisons à l'intérieur)
- Vinyle ou moquette (gris) à l'avant
- Vinyle ou moquette (gris) arrière du bateau
- Vinyle ou moquette (gris) cockpit
- Moquette sur les cloisons et vide-poches de rangement (gris)
- Autocollants UMS 545 Fishing, 2 pièces
- Sièges sport de luxe sur pieds pivotant avec chariot Springfield 1240729-L, 2 pcs
- Système de direction (volant, câble de direction, boîtier de direction non réversible T73NRFC)
- Klaxon
- Tableau de commande de l'équipement électrique
- Prise électrique 12 V avec USB, 4 pièces
- ▪ Feux de navigation + feux de mouillage
- Eclairage LED du cockpit,
- Pompe de cale automatique
- Interrupteur principal bipolaire
- Vivier de 80 l avec commande sur la console
- Réservoir de carburant pour 78 l. Jauge incluse
- Porte-gobelets "UMS", 3 pièces
- Taquets repliables, 6 pièces
- Vérins à gaz en acier inoxydable, 8 pièces
- Platines de montage des sondes, 2 pièces
- Anode de protection de la coque avec support x2
- Blocs de flotabilité en mousse de polyuréthane
- Chaise de pêche à l'avant
- Échelle de bain télescopique
- Conteneur de batterie
- Trappe d'inspection du tableau arrière,
- ▪ Poignées de coffres T-H Marine ALC-1, 9 pièces



# Fishing series options

Merci de bien vouloir nous consulter pour plus d'information

- ▪ Housse en toile (pour DC)
- ▪ Taud de transport
- ▪ Coussins souples à l'avant + bain de soleil
- ▪ Coussins souples à l'arrière
- ▪
- ▪ Essuie-glaces
- ▪ Direction hydraulique
- ▪ Amortisseur pneumatique de fauteuils



# RIB Series



Le UMS RIB 630 est bateau de travail qui sera également intéressant pour la plongée.

Il est équipé d'une échelle spéciale pour monter sur le bateau avec des palmes. Le fond en aluminium durable résiste aux fonds rocheux. La sécurité du flotteur est assurée par de nombreux compartiments indépendants, qui compensent la perte éventuelle de l'un d'entre eux.

Le bateau a une grande maniabilité et une grande vitesse pour une petite taille. Les sièges peuvent être équipés d'un système d'amortissement pneumatique pour faciliter les déplacements en cas de tempête.

En cas de chavirage, un airbag (optionnel) se gonfle automatiquement lorsqu'il touche l'eau et ramène le bateau sur sa quille.



# UMS 630 RIB

## Spécifications

<b>Longueur</b>	6.0 m (19'68")	<b>Charge maximale</b>	1475 kg (3252 lbs)
<b>Largeur</b>	2.6 m (8'53")	<b>Volume du réservoir</b>	200 l (52.8 gal)
<b>Nombre de passagers</b>	8	<b>Hauteur du tableau arrière</b>	635 mm (25")
<b>Puissance maximale</b>	150 HP (110.3 kW)	<b>Profil de carène (tableau/milieu)</b>	18° / 23°
<b>Diamètre flotteur</b>	550 mm (21.65")	<b>Épaisseur de l'aluminium, côté/fond</b>	4 mm (0.157")

## Équipement Standard

- Coque en aluminium entièrement soudée
- Pont auto videur antidérapant ou Seadeck rhombus black/grey deck
  - Console du conducteur en aluminium, pare brise en verre trempé
  - Siège arrière
  - Système de carburant pour 200 l. Jauge incluse
  - Échelle en aluminium soudée "UMS"
  - Mains courantes avec poignées de proue soudées
  - Taquets soudés, 4 pièces
  - Vérins à gaz en acier inoxydable, 3 pièces
  - Platine montage du transducteur de sondeur, x2
  - Anode de protection de la coque avec support de montage, 2 pcs
  - Mousse de polyuréthane à l'intérieur de la coque
- Siège souple AG Baltic sur piédestal pivotant avec chariot Springfield 1240729-L, 2 pièces
- Verrouillage des coffres en caoutchouc avec crochet, 3 pièces
- Système de direction (volant, câble de direction, mécanisme de direction non réversible T73NRFC)
  - Tableau de commande de l'équipement électrique
  - Prise électrique 12 V avec connecteur USB sur la console du conducteur
  - Feux de navigation+lumière supérieure
  - Pompe de cale automatique
  - Seadeck rhombus noir/gris sur coffres
  - Interrupteur principal bi-polaire Blue Sea
  - Conteneur de batterie 100 A
  - Intérieur peint



# UMS®

**SkyBoats**

**Rémy Triboulat, 06 58 18 65 74, [info@skyboats.fr](mailto:info@skyboats.fr)  
Thierry Dejuan, Pro UMS: 06 07 35 45 79, [thierry@skyboats.fr](mailto:thierry@skyboats.fr)**

SKYBOATS SAS  
69 rue Georges Pézières  
66100 PERPIGNAN  
[www.skyboats.fr](http://www.skyboats.fr)